

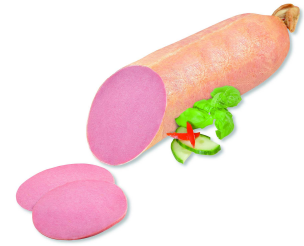
Produktspezifikation

Artikel-Nr.: 1066

Cervelatwurst Spezial

1. Produktbeschreibung

Würzige Cervelatwurst leicht rauchig und säuerlich im Geschmack.



2. Zutaten

Schweinefleisch, jodiertes Speisesalz (Speisesalz, Kaliumjodat), Dextrose, Gewürze, Antioxidationsmittel: Rosmarinextrakt, Natriumascorbat; Gewürzextrakte, Säureregulator: Natriumcitrat; Farbstoff: E120; Maltodextrin, Würze, Reifekulturen, Konservierungsstoff: E250; Buchenholzrauch. Kann Spuren von Senf enthalten. 100g Cervelatwurst Spezial werden aus 110g Schweinefleisch hergestellt

3. Nährwerte / 100g

Durchschnittliche Nährwerte	pro 100 g
Brennwert KJ kj/kcal	1.612/390
Fett	36 g
-davon gesättigte Fettsäuren	15 g
Kohlenhydrate	1,0 g
-davon Zucker	1,0 g
Eiweiß	16 g
Salz	3,8 g

4. Produkt- & Verpackungsdaten

Preiseinheit:	kilogramm
Versandeinheit:	Stück
Stück / Versandeinheit	1,000
Gewicht / Stück:	2,700
Kaliber:	11 cm
Palettendaten:	Lagen/Palette: 5 ; E2/Lage: 4
Palettenhöhe:	115cm

MHD-Tage:	21
Lagertemperatur:	unter +7°C
EAN Stück / Paket:	EAN13- 4008401111116
EAN Versandeinheit:	Stück EAN13- 4008401111116

5. Allergene Zutaten (lt. Anhang IIIa der RL 2003/89/EG)

Glutenhaltiges Getreide	Nein	Krebstiere	Nein
Eier	Nein	Fisch	Nein
Erdnüsse	Nein	Soja	Nein
Milch (einschließlich Laktose)	Nein	Schalenfrüchte	Nein
Sellerie	Nein	Senf	Spuren
Sesamsamen	Nein	Schwefeldioxid und Sulfite	Nein
Lupinen	Nein	Weichtiere (Mollusken)	Nein

Alle Angaben zu 'allergenen Zutaten' stützen sich auf den heutigen Stand unserer Kenntnis und können nur im Rahmen der uns vorliegenden Spezifikationen unserer Vorlieferanten begrenzt zugesichert werden. Eine Kreuzkontamination mit den als 'nein' gekennzeichneten Zutaten kann aufgrund des Herstellungsprozesses nicht vollständig ausgeschlossen werden.

GVO-Erklärung: Dieses Produkt entspricht den geltenden europäischen Rechtsnormen und ist gemäß VO EG 1829/2003 und EG 1830/2003 Bzl.GVO nicht kennzeichnungspflichtig.
 Dieses Dokument wurde maschinell erstellt und ist ohne Unterschrift gültig. Es unterliegt keiner automatischen Aktualisierung.