

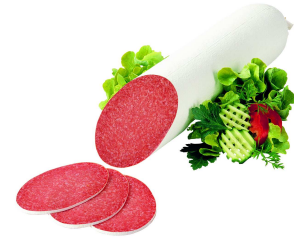
Produktspezifikation

Artikel-Nr.: 1271

Landrauch-Salami

1. Produktbeschreibung

Die Landrauch-Salami ist eine leckere Salami mit typischen Rauch Aroma. 100g Salami extra werden aus 117g Schweinefleisch hergestellt.



2. Zutaten

Schweinefleisch, jodiertes Speisesalz (Speisesalz, Kaliumjodat), Gewürze (enthalten SENF), Dextrose, Würze, Antioxidationsmittel: E300, E301; Reifekulturen, Konservierungsstoff: E251; Buchenholzrauch. 100g Salami extra werden aus 117g Schweinefleisch hergestellt.

3. Nährwerte / 100g

| Durchschnittliche Nährwerte | pro 100 g |
|------------------------------|-----------|
| Brennwert KJ kj/kcal | 1.517/366 |
| Fett | 31 g |
| -davon gesättigte Fettsäuren | 13 g |
| Kohlenhydrate | 1,0 g |
| -davon Zucker | 1,0 g |
| Eiweiß | 22 g |
| Salz | 3,8 g |

4. Produkt- & Verpackungsdaten

Preiseinheit: kilogramm
 Versandeinheit: E2 Kiste
 Stück / Versandeinheit: 8,000
 Gewicht / Stück: 2,100

MHD-Tage: 30
 Lagertemperatur: unter +7°C
 EAN Stück / Paket: EAN 128 - (01) 94008401120234
 EAN Versandeinheit:

Palettendaten: Lagen/Palette: 5 ; E2/Lage: 4
 Palettenhöhe: 115cm

E2 Kiste
 EAN 128 - (01) 94008401120234

5. Allergene Zutaten (lt. Anhang IIIa der RL 2003/89/EG)

| | | | |
|--------------------------------|------|----------------------------|------|
| Glutenhaltiges Getreide | Nein | Krebstiere | Nein |
| Eier | Nein | Fisch | Nein |
| Erdnüsse | Nein | Soja | Nein |
| Milch (einschließlich Laktose) | Nein | Schalenfrüchte | Nein |
| Sellerie | Nein | Senf | Ja |
| Sesamsamen | Nein | Schwefeldioxid und Sulfite | Nein |
| Lupinen | Nein | Weichtiere (Mollusken) | Nein |

Alle Angaben zu 'allergenen Zutaten' stützen sich auf den heutigen Stand unserer Kenntnis und können nur im Rahmen der uns vorliegenden Spezifikationen unserer Vorlieferanten begrenzt zugesichert werden. Eine Kreuzkontamination mit den als 'nein' gekennzeichneten Zutaten kann aufgrund des Herstellungsprozesses nicht vollständig ausgeschlossen werden.

GVO-Erklärung: Dieses Produkt entspricht den geltenden europäischen Rechtsnormen und ist gemäß VO EG 1829/2003 und EG 1830/2003 Bzl.GVO nicht kennzeichnungspflichtig.
 Dieses Dokument wurde maschinell erstellt und ist ohne Unterschrift gültig. Es unterliegt keiner automatischen Aktualisierung.