

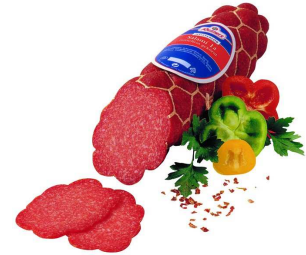
## Produktspezifikation

Artikel-Nr.: 1391

## Meisterlob Salami Ia, Netz, mf, Klima, Auszeichnung

### 1. Produktbeschreibung

eine ganze Rohwurst von ca. 1,5 kg im Netz und Kunst darm;  
 mittelfeines Brät aus Fleisch und Fettgewebe mit feinen Gewürzen



### 2. Zutaten

Schweinefleisch, Speisesalz, Glucosesirup, natürliches Aroma, Gewürze, Antioxidationsmittel: Ascorbinsäure, Natriumisoascorbat; Konservierungsstoff: Natriumnitrit; Reifekulturen, Buchenholzrauch. Kann Spuren von Senf enthalten.

### 3. Nährwerte / 100g

Durchschnittliche Nährwerte	pro 100 g
Brennwert KJ kj/kcal	1.303/314
Fett	25 g
-davon gesättigte Fettsäuren	10 g
Kohlenhydrate	1,0 g
-davon Zucker	<0,5 g
Eiweiß	21 g
Salz	4,0 g

### 4. Produkt- & Verpackungsdaten

Preiseinheit: kilogramm  
 Versandeinheit: Karton  
 Stück / Versandeinheit 2,000  
 Gewicht / Stück: 1,500

MHD-Tage: 38  
 Lagertemperatur: unter +7°C  
 EAN Stück / Paket: EAN13- 4006229209213  
 EAN Versandeinheit: Karton  
 EAN128 - (01)94006229209216

### 5. Allergene Zutaten (lt. Anhang IIIa der RL 2003/89/EG)

Glutenhaltiges Getreide	Nein	Krebstiere	Nein
Eier	Nein	Fisch	Nein
Erdnüsse	Nein	Soja	Nein
Milch (einschließlich Laktose)	Nein	Schalenfrüchte	Nein
Sellerie	Nein	Senf	Spuren
Sesamsamen	Nein	Schwefeldioxid und Sulfite	Nein
Lupinen	Nein	Weichtiere (Mollusken)	Nein

Alle Angaben zu 'allergenen Zutaten' stützen sich auf den heutigen Stand unserer Kenntnis und können nur im Rahmen der uns vorliegenden Spezifikationen unserer Vorlieferanten begrenzt zugesichert werden. Eine Kreuzkontamination mit den als 'nein' gekennzeichneten Zutaten kann aufgrund des Herstellungsprozesses nicht vollständig ausgeschlossen werden.

GVO-Erklärung: Dieses Produkt entspricht den geltenden europäischen Rechtsnormen und ist gemäß VO EG 1829/2003 und EG 1830/2003 Bzl.GVO nicht kennzeichnungspflichtig.  
 Dieses Dokument wurde maschinell erstellt und ist ohne Unterschrift gültig. Es unterliegt keiner automatischen Aktualisierung.