

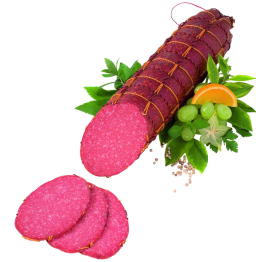
Produktspezifikation

Artikel-Nr.: 1553

Truthahnsalami Auslese Schnürdarm

1. Produktbeschreibung

im Kunstdarm mit schwarz-rot-gelbem Textilnetz



2. Zutaten

Truthahnkeulenfleisch, Speck, Nitritpökelsalz(Kochsalz + Konservierungsstoff:E250), Gewürze, Dextrose, Würze, Antioxidationsmittel:E316, E392, Rote Beete, Farbstoff:E120, Rauch, Oberfläche konserviert mit Konservierungsstoff:E202
 100gr. Truthahnsalami werden hergestellt aus 106gr. Truthahnkeulenfleisch und 19gr. Speck

3. Nährwerte / 100g

Durchschnittliche Nährwerte	pro 100 g
Brennwert KJ kj/kcal	1.282/306
Fett	25 g
-davon gesättigte Fettsäuren	11 g
Kohlenhydrate	1,0 g
-davon Zucker	0 g
Eiweiß	20 g
Salz	4,1 g

4. Produkt- & Verpackungsdaten

Preiseinheit: kilogramm
 Versandeinheit: E2 Kiste
 Stück / Versandeinheit: 6,000
 Gewicht / Stück: 2,000
 Stückmaße LxBxH: 40 x 9 x 5,5 cm
 Palettendaten: Lagen/Palette: 5 ; E2/Lage: 4
 Palettenhöhe: 115cm

MHD-Tage: 28
 Lagertemperatur: unter +7°C
 EAN Stück / Paket: EAN 128- (01) 94027116015536
 EAN Versandeinheit: E2 Kiste
 EAN128 - (01) 94027116015536

5. Allergene Zutaten (lt. Anhang IIIa der RL 2003/89/EG)

Glutenhaltiges Getreide	Nein	Krebstiere	Nein
Eier	Nein	Fisch	Nein
Erdnüsse	Nein	Soja	Nein
Milch (einschließlich Laktose)	Nein	Schalenfrüchte	Nein
Sellerie	Nein	Senf	Nein
Sesamsamen	Nein	Schwefeldioxid und Sulfite	Nein
Lupinen	Nein	Weichtiere (Mollusken)	Nein

Alle Angaben zu 'allergenen Zutaten' stützen sich auf den heutigen Stand unserer Kenntnis und können nur im Rahmen der uns vorliegenden Spezifikationen unserer Vorlieferanten begrenzt zugesichert werden. Eine Kreuzkontamination mit den als 'nein' gekennzeichneten Zutaten kann aufgrund des Herstellungsprozesses nicht vollständig ausgeschlossen werden.

GVO-Erklärung: Dieses Produkt entspricht den geltenden europäischen Rechtsnormen und ist gemäß VO EG 1829/2003 und EG 1830/2003 Bzl.GVO nicht kennzeichnungspflichtig.
 Dieses Dokument wurde maschinell erstellt und ist ohne Unterschrift gültig. Es unterliegt keiner automatischen Aktualisierung.